

## **ENCEINTE CLIMATIQUE C-70/200**

### **Kit fourni :**

- Hublot chauffé sur porte
- Passage de cloison diamètre 80mm et 50mm
- 3 étagères
- Réserve d'eau de 15 litres
- Mobile – 4 roulettes multidirectionnelles
  
- Accessoires additionnels sur demande.



*Version v17 fluide frigorigère 1<sup>er</sup> étage R452A  
Présentée avec l'option hublot*

### **Inclus en fabrication standard**

- Régulateur Programmeur LCD en couleur intégré dans la porte.
- Sécurité de sur température machine suivant DIN EN 14597 (fusible thermique)
- Ecran tactile avec aide en ligne
- Affichage des erreurs et diagnostics en texte
- Bouton affecté aux opérations élémentaires : Démarrage en manuel et programme Arrêt, lumière etc.
- Contact libre pour retransmission de défaut
- Interface RS 232
- 2 sorties digitales libres de tout potentiel pour piloter l'échantillon (ON/OFF)
- Sécurité de température max/min intégrée dans le régulateur
- Porte verrouillable sécurisée
- Interrupteur pour piloter l'éclairage du volume utile en façade
- Faible intensité sonore de l'unité de réfrigération
- Instruction d'utilisation

## DONNEES TECHNIQUES

### Température :

- Gamme de température -70°C à + 180°C
  - Fluctuation temporelle  $\leq \pm 0,3$  °C
  - Vitesse en température  
A vide  
chaud **4°C/mn**  
froid **4°C/mn**  
Selon la norme IEC 60068-3-5 sur PT100 soufflage
  - Compensation de puissance thermique  
Approx 3000 W à 20°C  
Approx 1500 W à -40°C
- La régulation en température est gérée automatiquement via les sondes placées en amont et en aval du produit en test (paramétrage manuel possible).

L'équipement peut fonctionner sur toute la gamme de température. Pour un fonctionnement en continu sur des températures négatives veuillez-vous assurer que le ou les passages de cloison ainsi que la porte d'accès au volume sont hermétiquement fermé.

Toutes les tolérances indiquées dans ces données techniques ont été obtenues dans une ambiance de 25°C, avec une tension de 400V à une fréquence de 50 hz, enceinte vide, sans radiations ni accessoires.

### Dimensions et poids :

- Capacité intérieure approx. 200 litres
- Dimensions intérieures 650 x 400 x 750 mm (l x p x h)
- Dimensions extérieures Voir schéma ci-joint
- Poids à vide approx 600 Kg

## DONNEES POUR L'INSTALLATION ET LE FONCTIONNEMENT

- Tension 400 V +6/-10% 3Ph/N 50Hz
- Puissance / consommation nominale Approx 7.1 Kw
- Intensité nominale Approx 11.5 Amp
- Protection électrique / prise 16 Amp retardé / prise CEE 16 Amp
- Isolement IP 22

- |                                |  |        |
|--------------------------------|--|--------|
| ■ Consommation de puissance    | Descente en froid  | 6.5 Kw |
|                                | En froid stabilise   | 2.9 Kw |
|                                | Montée en chaud  | 3.9 Kw |
|                                | En chaud stabilisé   | 1.0 Kw |
|                                | En climatique stabilisé  | 3.3 Kw |
| ■ Evacuation des condensations | Raccord 1/2"   |        |
| ■ Equaliseur de pression       | Event diamètre 28 mm en partie haute de l'enceinte   |        |
| ■ Eau de refroidissement       | Non nécessaire sur version de base (sur demande avec une option condenseur à eau)  |        |
| ■ Air comprimé                 | Non nécessaire sur version de base (sur demande avec une option séchage complémentaire ou système anti condensation en variation en température) |        |

## **PRESENTATION GENERALE**

- |                               |   |
|-------------------------------|---|
| ■ Construction et finition    | Acier galvanisé revêtu d'une peinture poudre cuite au four de type RAL 9002 gris-blanc RAL 9006 et RAL 9007   |
| ■ Volume utile                | Acier inoxydable V2A 1.4301, Poids admissible sur le fond 150 kg/m2 répartis sur la surface   |
| ■ Etagère                     | Dimensions 620 x 380 mm<br>En acier inoxydable V2A 1.4301, permet de supporter une charge de 35 kg répartis. Poids maxi admissible sur la totalité des étagères 100Kg<br>(Pour des charges supérieures veuillez contacter votre correspondant CTS pour des réalisations spécifiques)  |
| ■ Chauffage / Refroidissement | Chauffage par résistances blindées en acier Inoxydable<br>Refroidissement par évaporation directe dans un échangeur frigorifique  |
| ■ Ventilation                 | Ventilateurs type axial à moteur extérieur et aspiration centrale pour une répartition optimum du flux,<br><ul style="list-style-type: none"> <li>- soufflage en partie basse du volume utile via tôle perforée</li> <li>- aspiration partie arrière haute du volume utile</li> </ul> |

Pour un échange optimum et une excellente homogénéité

■ Unité de réfrigération

Compresseur hermétique à faible bruit, refroidi par air avec un ajustement des performances continu grâce au contrôle et réglage effectué électroniquement. Le fluide utilisé dans le circuit de refroidissement est :

1<sup>er</sup> étage : HFC faible GWP : R452A (GWP=2141)

2<sup>ème</sup> étage : HFC R23

■ Dissipation dans le local

Approx 3.0 Kw en conditions stabilisées  
Approx 8.0 Kw en condition de refroidissement maximum

■ Niveau sonore

58 dB (A) mesuré à 1 m de la façade selon la DIN EN ISO 3744

■ Porte

Charnière à gauche, verrouillage à clef  
Droite permettant un accès complet au volume utile

■ Interface Utilisateur en façade



Contrôle et régulation par microprocesseur 32 bits

Affichage simultanée en couleur de 3 valeurs analogiques par page (valeurs de consigne, mesure, programme)

Capacité de stocker 100 programmes de test

Sonde de température : type PT100 de classe A

Sonde d'humidité : de type capacitif mesurant l'humidité sur toute la plage de fonctionnement de l'équipement

Port USB local pour sauvegarde des mesures des cycles d'essais Via clef USB

■ Fonctions accessibles

Aide à la programmation en ligne  
Rapport en ligne d'erreur  
Visualisation graphique de la programmation  
Suivi graphique du programme en cours

■ Interfaces de base

Type série RS232 et Ethernet

En option

Ethernet dédié ou réseau CID  
RS422/485 dédié ou réseau

■ Contact de défaut

Contact libre de potentiel pour report des anomalies en température et protection des échantillons en test (coupure 30V-DC, 2A)

Tout accord verbal sur des spécifications techniques différentes de celles évoquées ci-dessus doit être confirmé par écrit soit dans l'offre commerciale soit dans l'offre technique.

Nous tenons à votre disposition les informations techniques (diagramme de fonctionnement, enregistrement, standard de fabrication ...)

**Note :**

L'équipement ne peut pas être utilisé pour réaliser des tests sur des équipements ou des produits contenant ou générant des substances explosives et/ou corrosives, toxiques ou facilement inflammables. Veuillez dans ce cas vous rapprocher de votre correspondant Rent4Test.

Le volume utile des équipements est en inox 1.4301 soudé étanche, les passages de cloison, les joints et certains composants sont en silicone, il appartient aux utilisateurs de ce type d'équipement de vérifier la compatibilité de ces matériaux avec vos essais. Pour des essais non compatibles veuillez-vous rapprocher de votre correspondant Rent4Test.

**Cet équipement est fabriqué suivant :**

**Directives européennes**

- **DIRECTIVE CE SUR LES MACHINES 2006/42/CE**
- **DIRECTIVE SUR LA BASSE TENSION 2006/95/CE**
- **DIRECTIVE SUR LA COMPATIBILITE ELECTRO-MAGNETIQUE 2004/108CE**
- **DIRECTIVE SUR LES COMPOSANTS SOUS PRESSION 97/23/CE**

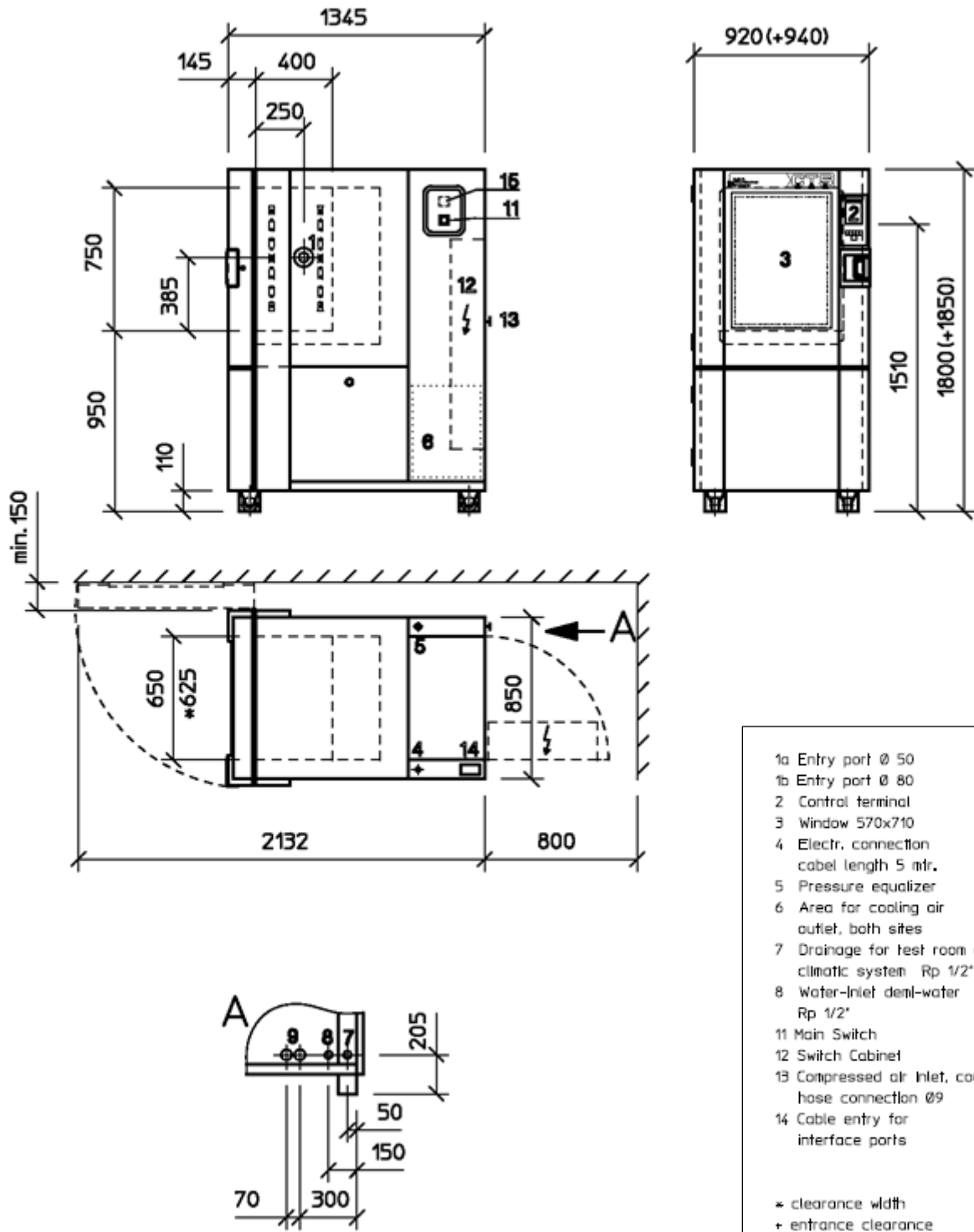
**Normes mécaniques**

- **DIN EN ISO 13857(version 06/2008)**
- **DIN EN ISO 378 - 1,2,3,4 (version 06/2008 )**
- **DIN EN ISO 13732-1 (version 12/2008)**
- **DIN EN ISO 12100 (version 03/2011)**
- **AD2000 (version 10/2000)**

**Normes électriques**

- **DIN EN ISO 13849-1. (Version 2008-12)**
- **DIN EN ISO 13849-2. (Version 2013-02)**
- **DIN EN 61000-6.2 (version 2006-03)**
- **DIN EN 61000-6.3 (version 2011-09)**
- **DIN EN 61010-1 (version 2011-07)**
- **DIN EN 61010-2-010 (version 2004-06)**
- **DIN VDE 0100-410 (Version 2007-06 )**
- **DGUV règle 3**

## ENCEINTE T-70/200



15 Limiteur de sur température, Option